

- Legenda:
- Zasięg zwierciadła wody
 - Areacja trawnika oraz obsiew uzupełniający trawę
 - Umocnienie matą kokosową
 - Modyfikacje skarpy zbiornika
 - Poziomica dna
 - Atrakcje placu zabaw
 - Rzeźby
 - Punkty charakterystyczne

Uwagi:
Wymiary podano w metrach, rzędne w EVRF2007

PROJEKT REWITALIZACJI PARKU MIEJSKIEGO "SOLIDARNOŚĆ" I PARKU PRZYPALACOWEGO		
w ramach projektu pn. TOMASZÓW - ARENA POZYTYWNEJ ENERGII		
działki nr. ew. 240/9, 240/10, 240/11, 240/16, 240/18, 240/19, 240/20, 240/21 oraz 244 obręb 0012; jednostka ew. 101601_1		
ETAP 1	PROJEKT BUDOWLANY	
INWESTOR	Gmina Miasto Tomaszów Mazowiecki ul. POW 10/16 97-200 Tomaszów Mazowiecki	
ARTUR CEBULA ANNA KUNKEL ARCHITEKCI SOWIA WOLA FOLWARCZNA, UL. RYSIA 13; 05-152 CZOSNÓW		
OPERAT WODNOPRAWNY PLAN STAWU, UJĘCIA WODY P.POŻ. I PLACU ZABAW		
SKALA	1:500	2
BRANŻA	-	
DATA	18.08.2023	

1. Rzędne podano w EVRF2007
2. Wszelkie prace ziemne przy strukturze korzennej istniejących drzew należy prowadzić ręcznie
3. Grunt rodzimy należy zagęszczać do $ID > 0,6$
4. Jeżeli podczas usuwania uszkodzonej warstwy betonu wlotu ujawni się korozja zbrojenia należy wykonać iniekcję
5. Zaprawa naprawcza betonu musi charakteryzować się wysoką mrozoodpornością oraz być przystosowana do warunków wodnych
6. Powierzchnię zaprawy naprawczej należy zabezpieczyć hydrofobowo
5. Montaż zastawki wykonać zgodnie z zaleceniami producenta

REMONT WŁOTU PRZEPUSTU

areacja istniejącego trawnika
oraz obsiew uzupełniający trawę
remont betonów istniejącego
przepustu

154,50

demontaż starych okuć oraz szandorów
i montaż nowej zastawki szandorowej

154,00

skarpa istniejąca

miejsowe umocnienie
istniejącego dna oraz
wydłużanej skarpy

153,13

dno istniejące

warstwa do usunięcia

152,90

152,50

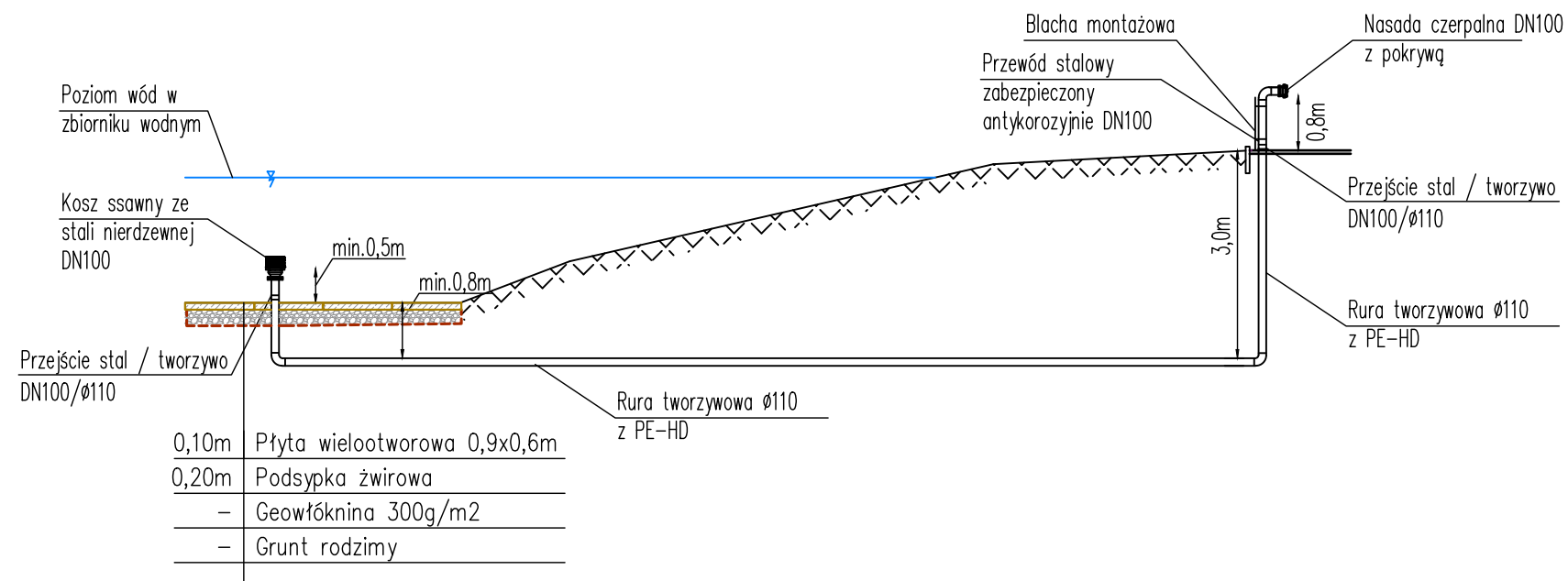
dno projektowane

Grunt rodzimy

Odpływ do rzeki Wolbórki

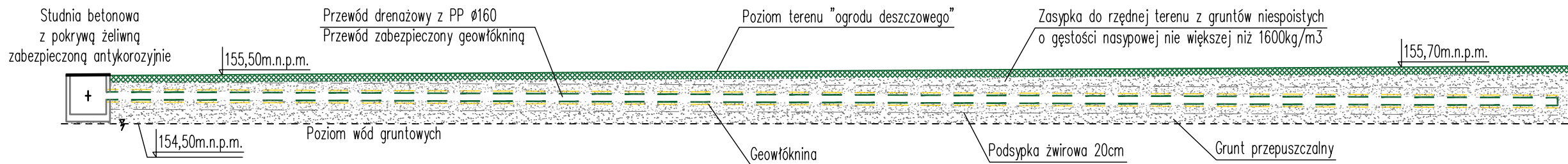
0,10m	Płyta wielootworowa 0,9x0,6m
0,20m	Podsypka żwirowa
-	Geowłóknina 300g/m ²
-	Grunt rodzimy

1



Uwagi:
Rzędne podano w EVRF2007

PROJEKT REWITALIZACJI PARKU MIEJSKIEGO "SOLIDARNOŚĆ" I PARKU PRZYPALACOWEGO w ramach projektu pn. TOMASZÓW - ARENA POZYTYWNEJ ENERGII działki nr. ew. 240/9, 240/10, 240/11, 240/16, 240/18, 240/19, 240/20, 240/21 oraz 244 obręb 0012; jednostka ew. 101601_1		
ETAP 1 PROJEKT BUDOWLANY		
Gmina Miasto Tomaszów Mazowiecki INWESTOR ul. POW 10/16 97-200 Tomaszów Mazowiecki		
A R T U R C E B U L A A N N A K U N K E L A R C H I T E K C I SOWIA WOLA FOLWARCZNA, UL. RYSIA 13; 05-152 CZOSNÓW		
OPERAT WODNOPRAWNY DETAL UJĘCIA WODY PRZECIWPOŻAROWEJ		
SKALA	1:100	5
BRANŻA	-	
DATA	18.08.2023	



Uwagi:
Rzędne podano w EVRF2007

PROJEKT REWITALIZACJI PARKU MIEJSKIEGO "SOLIDARNOŚĆ" I PARKU PRZYPALACOWEGO w ramach projektu pn. TOMASZÓW - ARENA POZYTYWNEJ ENERGII działki nr. ew. 240/9, 240/10, 240/11, 240/16, 240/18, 240/19, 240/20, 240/21 oraz 244 obręb 0012; jednostka ew. 101601_1		
ETAP 1 PROJEKT BUDOWLANY		
Gmina Miasto Tomaszów Mazowiecki INWESTOR ul. POW 10/16 97-200 Tomaszów Mazowiecki		
A R T U R C E B U L A A N N A K U N K E L A R C H I T E K C I SOWIA WOLA FOLWARCZNA, UL. RYSIA 13; 05-152 CZOSNÓW		
OPERAT WODNOPRAWNY DETAL DRENAŻU ROZSĄCAJACEGO		
SKALA	1:100	7
BRANŻA	-	
DATA	18.08.2023	

Legenda:

Obszar zabudowy obiektów

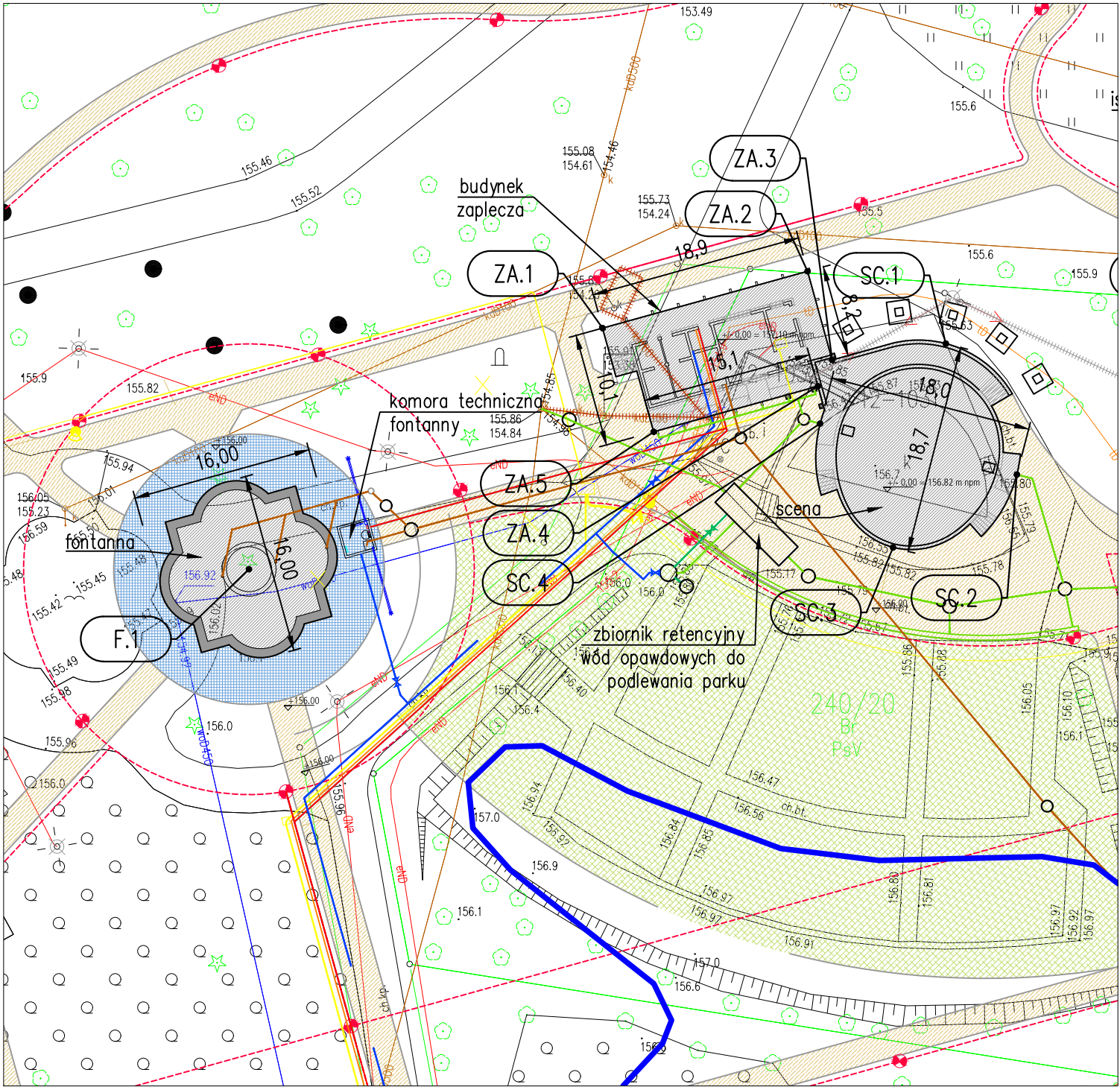
Obszar szczególnego zagrożenia
powodzią 1% (raz na 100 lat)

S.13

Punkty charakterystyczne

Uwagi:

Wymiary podano w metrach, rzędne w EVRF2007



PROJEKT REWITALIZACJI
PARKU MIEJSKIEGO "SOLIDARNOŚĆ"
I PARKU PRZYPALACOWEGO

w ramach projektu pn.
TOMASZÓW - ARENA POZYTYWNEJ ENERGII

działki nr. ew. 240/9, 240/10, 240/11, 240/16, 240/18,
240/19, 240/20, 240/21 oraz 244
obręb 0012; jednostka ew. 101601_1

ETAP 1

PROJEKT BUDOWLANY

Gmina Miasto Tomaszów Mazowiecki
INWESTOR ul. POW 10/16
97-200 Tomaszów Mazowiecki

A R T U R C E B U L A
A N N A K U N K E L
A R C H I T E K T
SOWIA WOLA FOLWARCZNA, UL. RYSIA 13; 05-152 CZOSNÓW

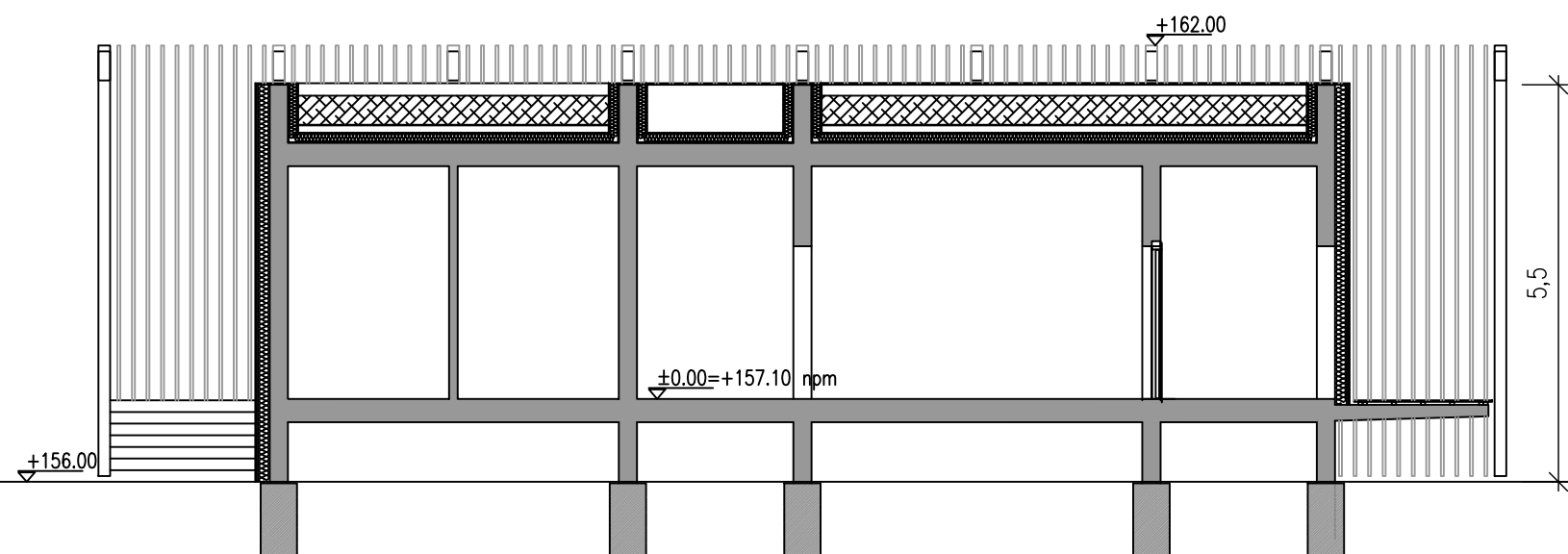
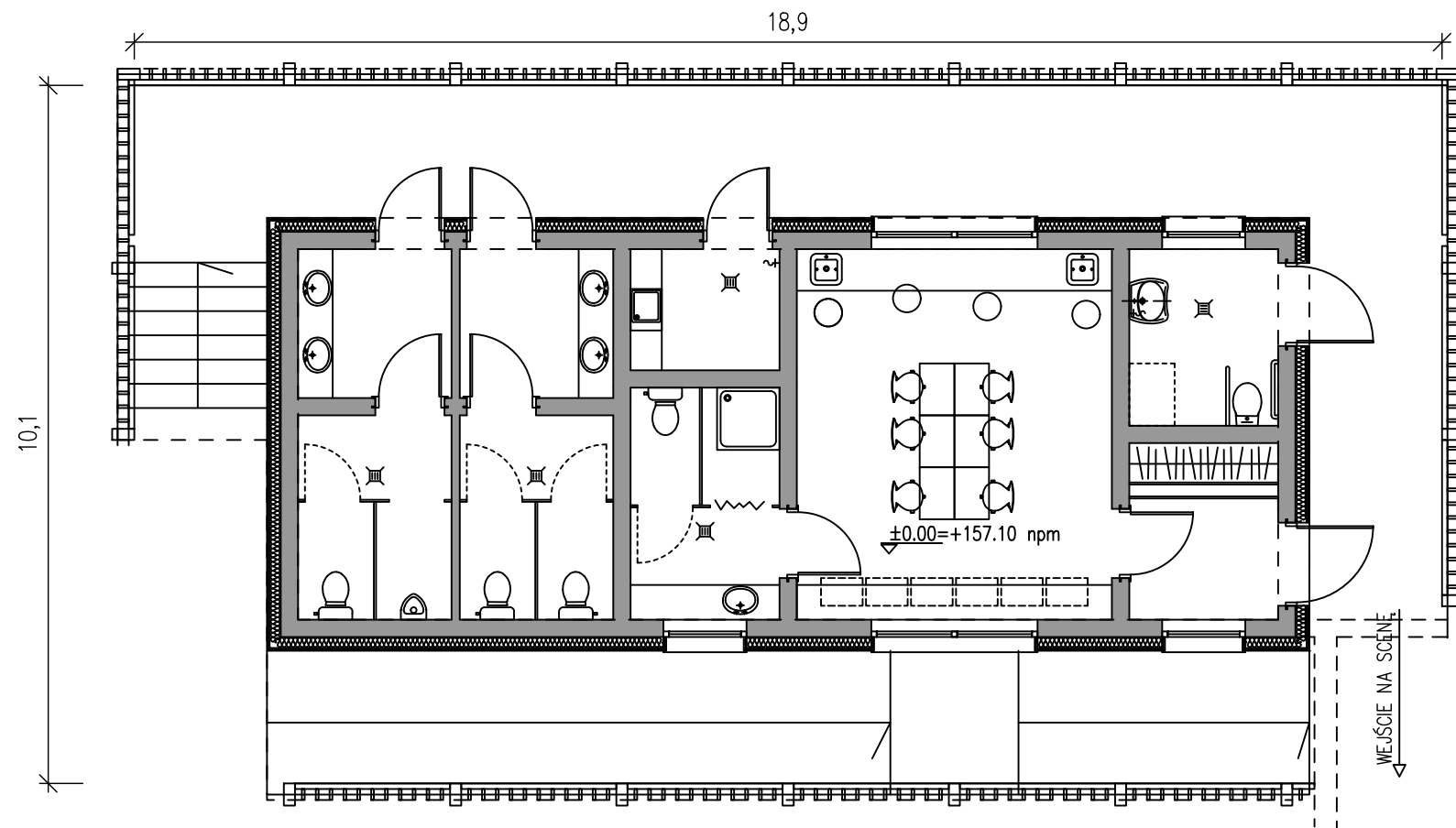
OPERAT WODNOPRAWNY
PLAN SCENY, ZAPLECZA I FONTANNY

SKALA 1:500

BRANŻA -

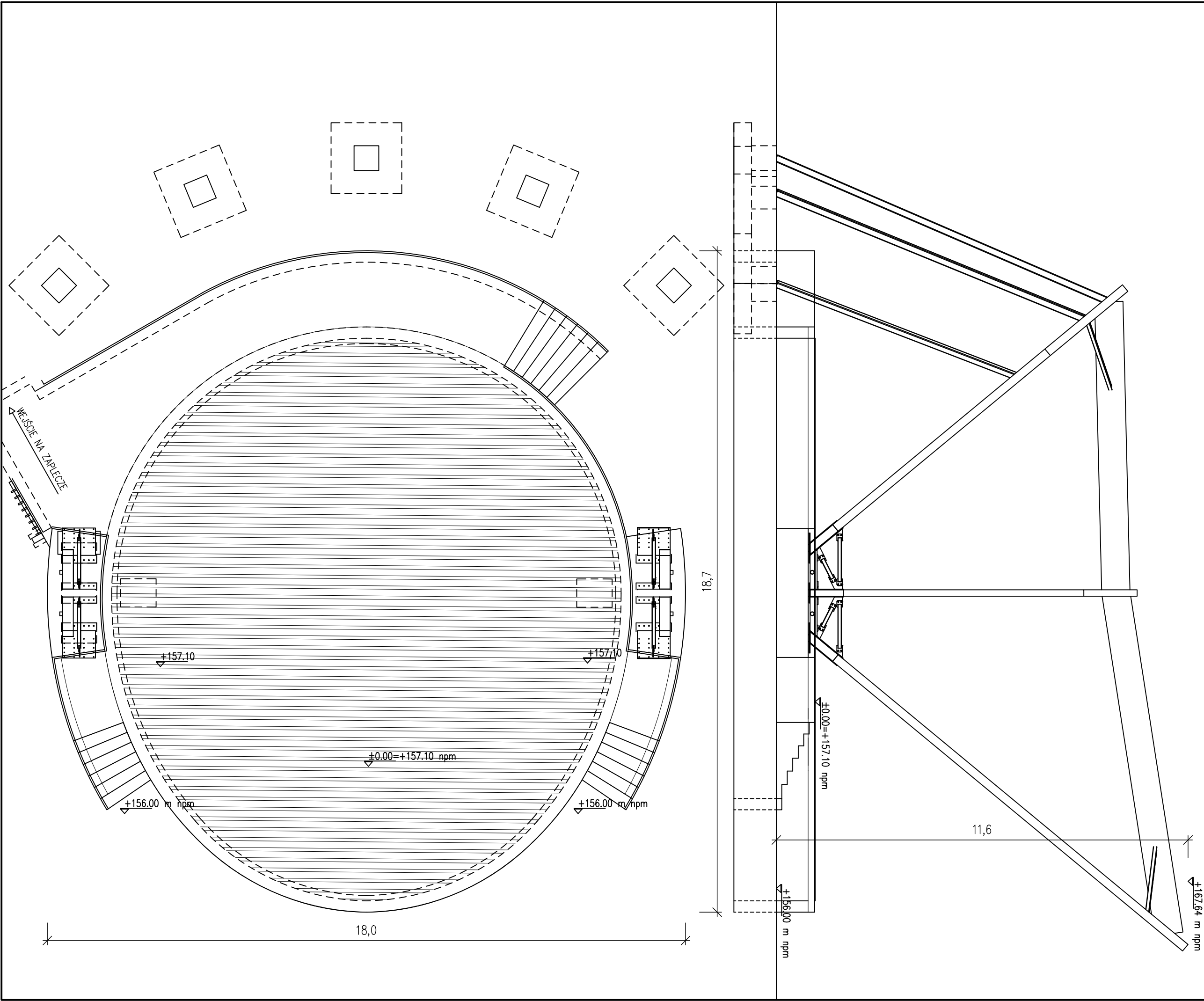
DATA 18.08.2023

8



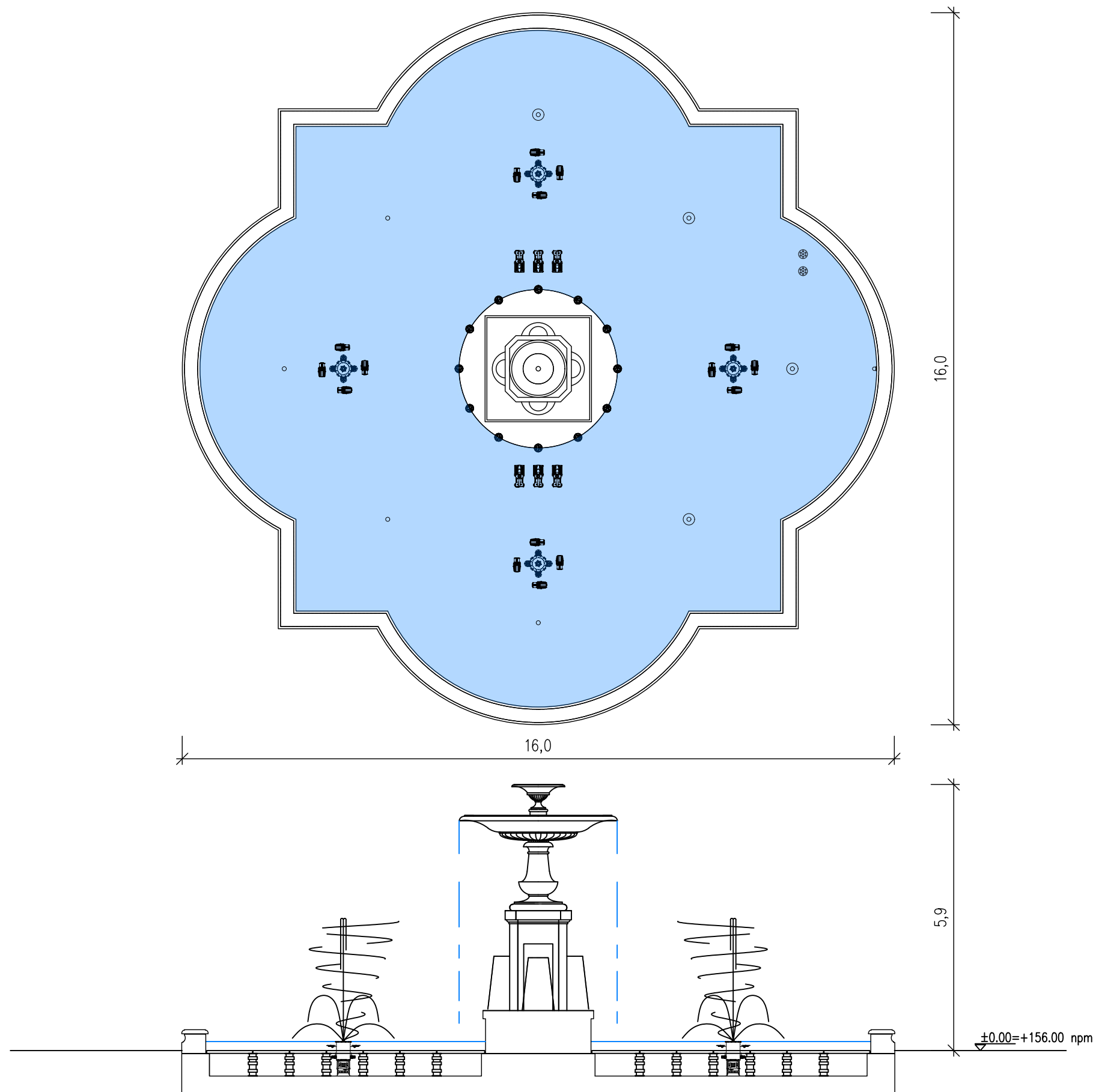
Uwagi:
Wymiary podano w metrach,
rzędne w EVRF2007

PROJEKT REWITALIZACJI PARKU MIEJSKIEGO "SOLIDARNOŚĆ" I PARKU PRZYPALACOWEGO		
w ramach projektu pn. TOMASZÓW - ARENA POZYTYWNEJ ENERGII		
działki nr. ew. 240/9, 240/10, 240/11, 240/16, 240/18, 240/19, 240/20, 240/21 oraz 244 obręb 0012; jednostka ew. 101601_1		
ETAP 1	PROJEKT BUDOWLANY	
Gmina Miasto Tomaszów Mazowiecki INWESTOR ul. POW 10/16 97-200 Tomaszów Mazowiecki		
A R T U R C E B U L A A N N A K U N K E L A R C H I T E K T I SOWIA WOLA FOLWARCZNA, UL. RYSIA 13; 05-152 CZOSNÓW		
OPERAT WODNOPRAWNY RZUT I PRZEKRÓJ BUDYNKU ZAPLECZA		
SKALA	1:100	9
BRANŻA	-	
DATA	18.08.2023	



Uwagi:
Wymiary podano w metrach,
rzędne w EVRF2007

PROJEKT REWITALIZACJI PARKU MIEJSKIEGO "SOLIDARNOŚĆ" I PARKU PRZYPALACOWEGO		
w ramach projektu pn. TOMASZÓW - ARENA POZYTYWNEJ ENERGII		
działki nr. ew. 240/9, 240/10, 240/11, 240/16, 240/18, 240/19, 240/20, 240/21 oraz 244 obręb 0012; jednostka ew. 101601_1		
ETAP 1	PROJEKT BUDOWLANY	
INWESTOR	Gmina Miasto Tomaszów Mazowiecki ul. POW 10/16 97-200 Tomaszów Mazowiecki	
A R T U R C E B U L A A N N A K U N K E L A R C H I T E K T SOWIA WOLA FOLWARCZNA, UL. RYSIA 13; 05-152 CZOSNÓW		
OPERAT WODNOPRAWNY RZUT I PRZEKRÓJ SCENY		
SKALA	1:100	10
BRANŻA	-	
DATA	18.08.2023	



Uwagi:
Wymiary podano w metrach,
rządne w EVRF2007

PROJEKT REWITALIZACJI PARKU MIEJSKIEGO "SOLIDARNOŚĆ" I PARKU PRZYPALACOWEGO	
w ramach projektu pn. TOMASZÓW - ARENA POZYTYWNEJ ENERGII	
działki nr. ew. 240/9, 240/10, 240/11, 240/16, 240/18, 240/19, 240/20, 240/21 oraz 244 obręb 0012; jednostka ew. 101601_1	
ETAP 1	PROJEKT BUDOWLANY
Gmina Miasto Tomaszów Mazowiecki INWESTOR ul. POW 10/16 97-200 Tomaszów Mazowiecki	
A R T U R C E B U L A A N N A K U N K E L A R C H I T E K T I SOWIA WOLA FOLWARCZNA, UL. RYSIA 13; 05-152 CZOSNÓW	
OPERAT WODNOPRAWNY RZUT I PRZEKRÓJ FONTANNY	
SKALA	1:100
BRANŻA	-
DATA	18.08.2023
11	